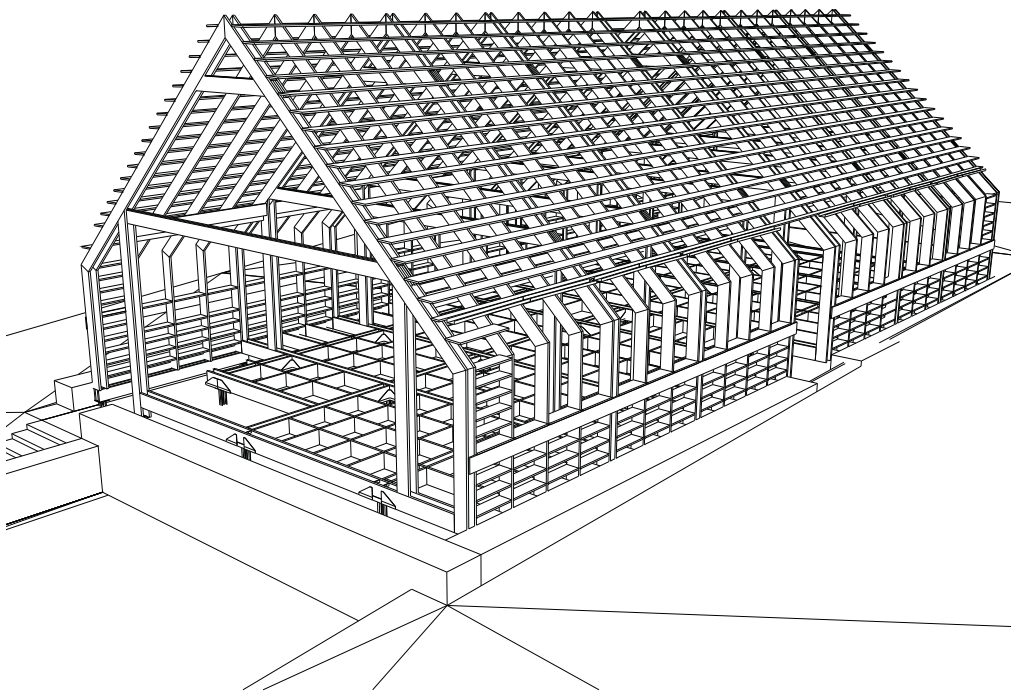
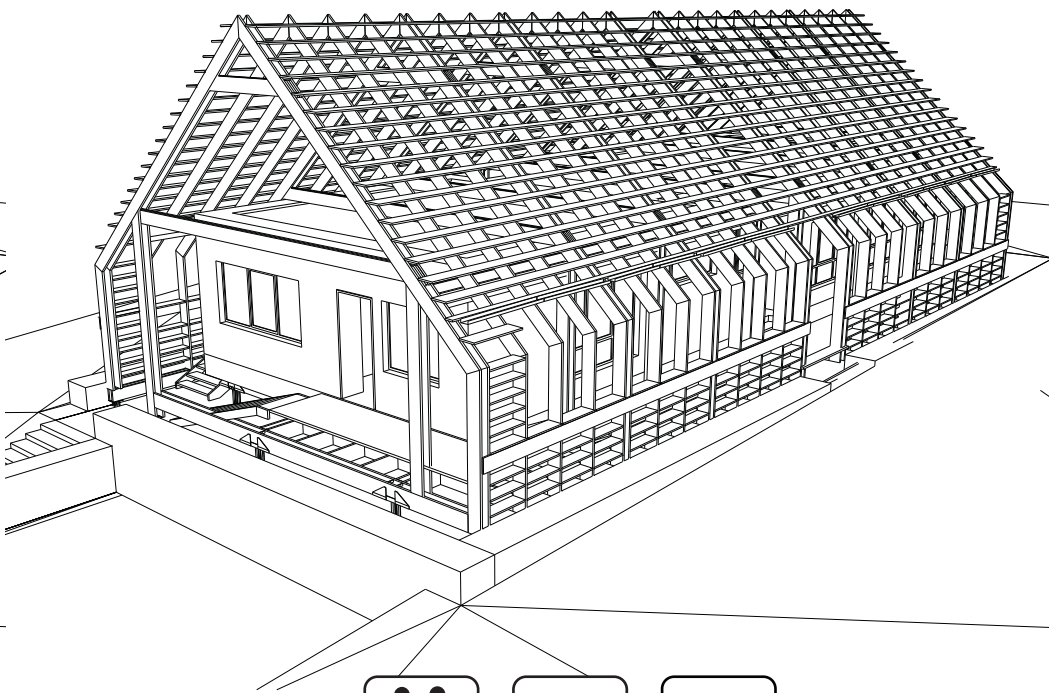




etapa 01



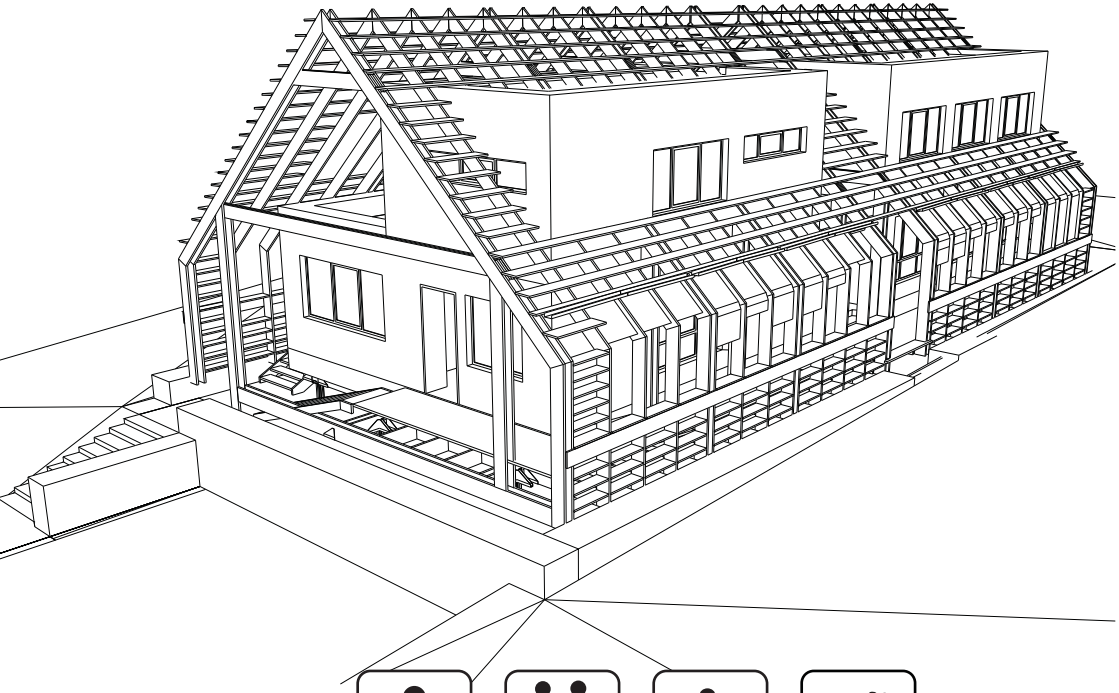
etapa 02



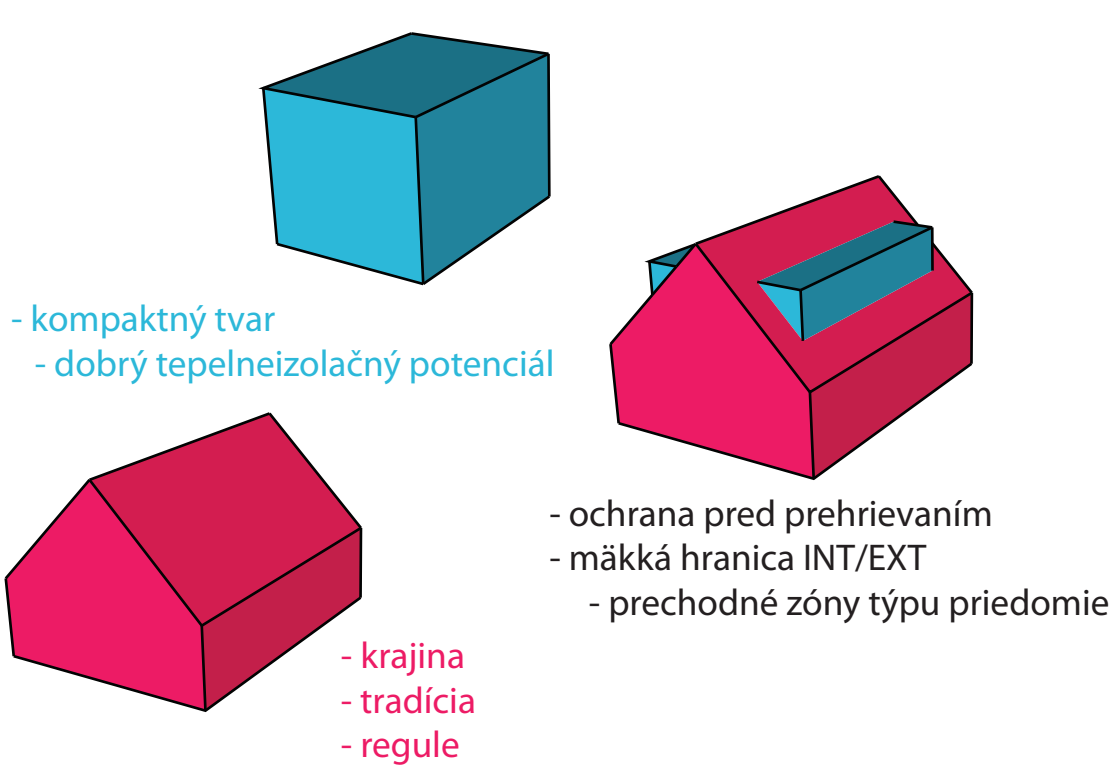
Návrhované územie sa delí na tri funkčné celky:

- (A)** Stavebný pozemok:
 - novostavba rodinného domu spolu výmenkom
 - parkovanie pre RD
 - sklad ako náhrada stodoly
 - koreňová ČOV
- (B)** Lúka
 - prenájom roľníckemu družstvu
- (C)** Zmiešaný háj
 - permakultúrna lesná štruktúra s niekoľkými ovocnými stromami
 - ťažko udržiavateľné svahy - "les"
 - menej svažité terén - "čistinky"
 - pivnička (skliepek)
 - zapustená do terénu v mieste ťažby hliny na nepálené tehly

etapa 03



vznik tvaru



situácia a etapizácia



referencie



RD Červenice